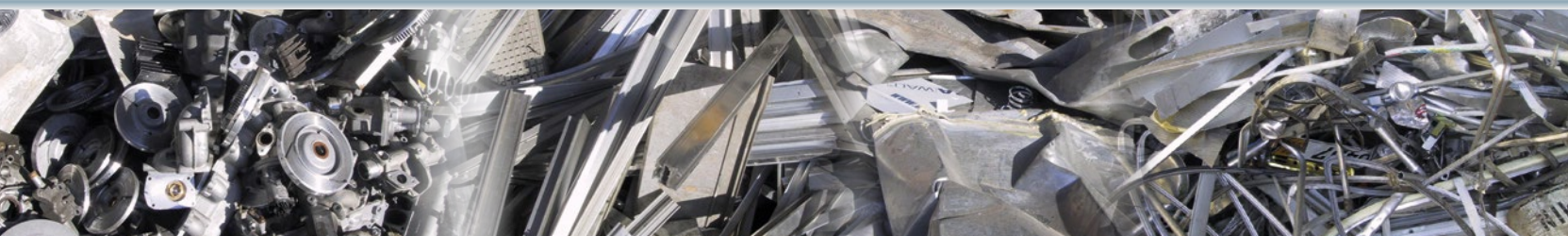




Unser Auftrag:  
Transport, Aufbereitung, Recycling.





## Das Unternehmen:

Herzlich willkommen bei der Hämmerle Recycling GmbH! Seit rund 60 Jahren lautet unser Auftrag: Transport, Aufbereitung, Recycling. Als traditionsreiches Familienunternehmen in der mittlerweile 4. Generation haben wir es uns zur Aufgabe gemacht, die Entsorgung aus einer Hand zu gewährleisten. Ob Abfälle von privaten, gewerblichen oder industriellen Kunden: Die Hämmerle Recycling GmbH ist für Sie da.

Neben der Abfallentsorgung bieten wir auch Abbrucharbeiten an, ebenso wie Industriedemontagen und Entkernungen. Darüber hinaus gehören auch Kommunalaufträge zu unserem Aufgabengebiet.



Rund 55 bestens ausgebildete Mitarbeiter kümmern sich jeden Tag um einen professionellen und reibungslosen Ablauf aller Arbeitsvorgänge auf unseren 30.000 m<sup>2</sup> großen Geländen in Konstanz. Um all diese Arbeiten ordnungsgemäß und zuverlässig erfüllen zu können, steht uns ein moderner Maschinen- und Fahrzeugpark zur Verfügung: mehrere Pressen, Sortierungsanlagen, Großaktenvernichter, eine Schrottschere, Scheren für die Trennung von Leicht-, Edel- und Buntmetallen und sogar eine Kupfer-Granulierungsanlage. Des Weiteren diverse Umschlagmaschinen wie Bagger und Stapler sowie ca. 15 Lkws für den Containerdienst, die täglich auf den Straßen im Bodenseeraum unterwegs sind.

Wir sind stolz auf die Entwicklung unseres Familienunternehmens und freuen uns auf eine weiterhin erfolgreiche Zukunft.







**Die Geschichte:** **1957** gründet Wilhelm Hämmerle die Hämmerle Recycling GmbH in Konstanz am Bodensee. Damalige Geschäftsschwerpunkte: das Sammeln von Gewerbeabfall und Schrott. Mit dem Eintritt des heutigen Seniorchefs Adolf Hämmerle ins väterliche Geschäft werden weitere Entsorgungswege beschritten: Schrotte, Metalle, Kunststoffe, Altpapier und vieles mehr werden gesammelt und einer Verwertung zugeführt. **1977** steigt Tochter Barbara Hämmerle-Hagel, die heutige Geschäftsführerin, in die Firma ein. In diesem Zuge werden sämtliche Geschäftsbereiche erweitert und ausgebaut. Vier Jahre später, **1981**, kommt Ehemann Helmut Hagel als Prokurist und Betriebsleiter hinzu. Um der wachsenden Auftragslage gerecht zu werden, wird **1987** ein zusätzliches Grundstück erworben und der Handel mit Schrott und Metallen vom Stammbetrieb ausgelagert. **1993** kommt es zur Gründung der LOGEX SYSTEM & Co. KG GmbH, die sich um flächendeckende Entsorgungslösungen kümmert und bis zum heutigen Tag über 40 Gesellschafter zählt. **2001–2016** werden die Firmen Alfred Hämmerle GmbH und Justin GmbH & Co. KG übernommen und die nunmehr vier Niederlassungen auf knapp 30.000 m<sup>2</sup> große Grundstücke zusammengelegt. Parallel dazu wird der heutige Juniorchef Christian Hämmerle Teil des Unternehmens und sichert bis heute den Fortbestand in der nunmehr vierten Generation. **2013** tritt auch seine Schwester Jacqueline Hagel der Hämmerle Recycling GmbH bei und unterstützt seitdem die Geschäftsleitung in allen Bereichen.





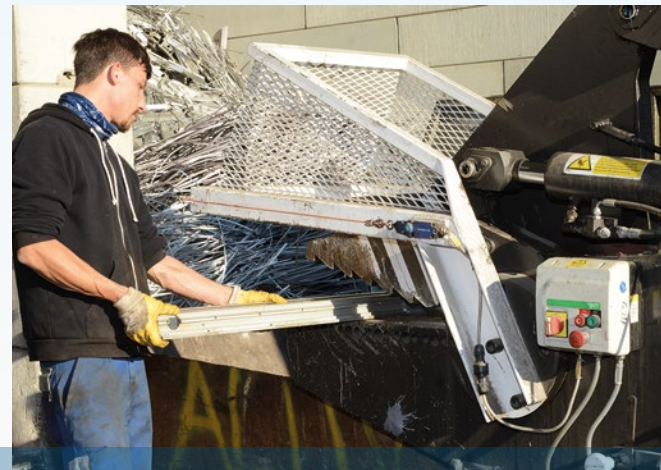


**Entsorgungsfachbetrieb:** Die Hämmerle Recycling GmbH ermöglicht den Bürgern und Unternehmen in der Region eine professionelle Entsorgung und umweltgerechte Aufbereitung von Abfällen zu hochwertigen Sekundärrohstoffen. Wir sind ein zertifizierter Entsorgungsfachbetrieb und besitzen auch die Zertifikate zur Altfahrzeugdemontage sowie zur Daten- und Aktenvernichtung. Des Weiteren stehen wir Ihnen auch für Abbrucharbeiten, Industriedemontagen und Entkernungen zur Verfügung. Sprechen Sie uns einfach an!

**Schrott:** Als modernes Recycling-Unternehmen beschäftigt sich die Hämmerle Recycling GmbH natürlich auch mit der Aufbereitung von Stahlwerks- und Gießereischrottsorten wie zum Beispiel: Altschrott wie Industrie- und Scherenschrott, Neuschrott wie Blech-, Stanzabfall, Grob- und Laserbleche, Gießereischrott wie Maschinen-, Motoren- und Handlungsgussbruch. Diese werden von uns entgegengenommen, sortiert und für eine industrielle Wiederverwendung aufbereitet.



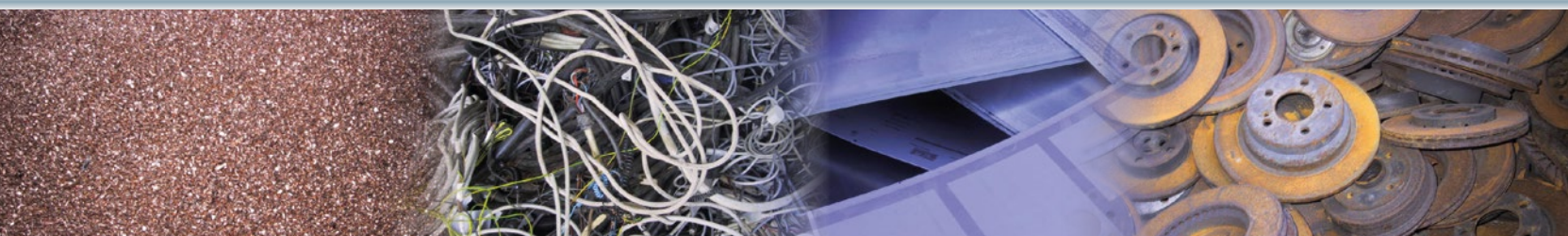




**Späne:** Dasselbe gilt natürlich auch für die verschiedensten Spänesorten.

Von Gussspänen und Aluspänen über gemischte Späne bis hin zu Stahlspänen und Eisenspänen in Automobilqualität. Durch Einhaltung höchster Qualitätsstandards sind wir ein zuverlässiger Lieferant und Partner für Stahlwerke und Gießereien in Deutschland, aber auch international.

**NE-Metalle:** Zu den wertvollsten recycelbaren Abfällen zählen NE-Metalle, stellen sie doch heutzutage die wertvollsten Rohstoffquellen an Gold, Silber, Platin, Titan, Palladium, Rhodium und vielen anderen Edelmetallen, Metallgemischen und Legierungen dar. Durch die Sortierung, Trennung, Zerkleinerung, Pressung und Granulierung werden wir den hohen Qualitätsanforderungen unserer Abnehmer gerecht und schließen somit die Kreisläufe für die Herstellung neuer Produkte. Möglich wird uns dies durch unser Know-how, unser modernes technisches Equipment, unsere Spezialisierung sowie entsprechende Zertifizierungen. Unser Sortenverzeichnis im Bereich NE-Metalle umfasst Materialien aus den Sektoren Leichtmetall, Schwermetall, Buntmetall, Edelmetall sowie deren Untergruppierungen wie Super- und Sonderlegierungen.

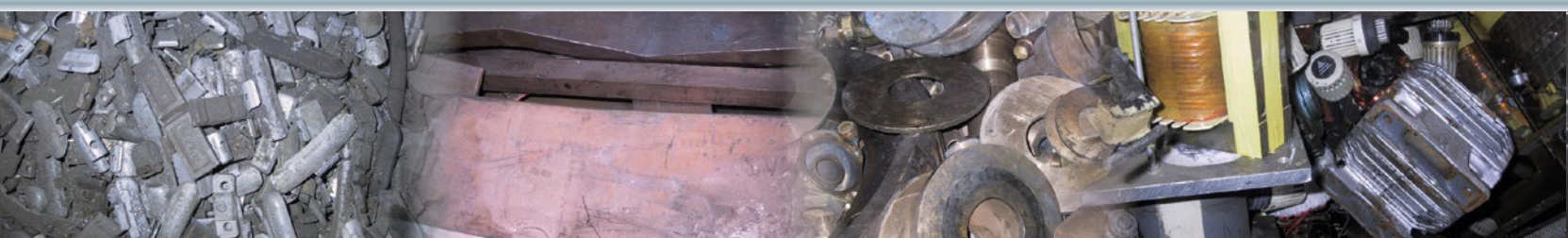






**Flexible Entsorgung:** Sie planen Umbauten, eine Sanierung oder Ähnliches? Dann sind wir Ihr Ansprechpartner in Sachen Entsorgung. Ob Bauschutt, Holz, Dachpappe oder künstliche Mineralstoffe: Wir versorgen Sie mit der passenden Entsorgung. Sie können Ihre Abfallstoffe direkt zu uns bringen oder Sie nutzen unseren Containerdienst, der Ihre Abfälle bei Ihnen zu Hause abholt. Zuverlässig und unkompliziert.

Wir stehen Ihnen aber auch nach erledigten Gartenarbeiten z. B. für die Entsorgung Ihrer Grünabfälle oder Ihres Aushubs zur Verfügung. Und selbst in Sachen umwelt- und gesundheitsbelastender Materialien wie z. B. Asbest sind wir der richtige Ansprechpartner. Beachten Sie hierbei aber bitte die einzuhaltenden Entsorgungsvorschriften und lassen Sie sich vorab bei uns beraten.

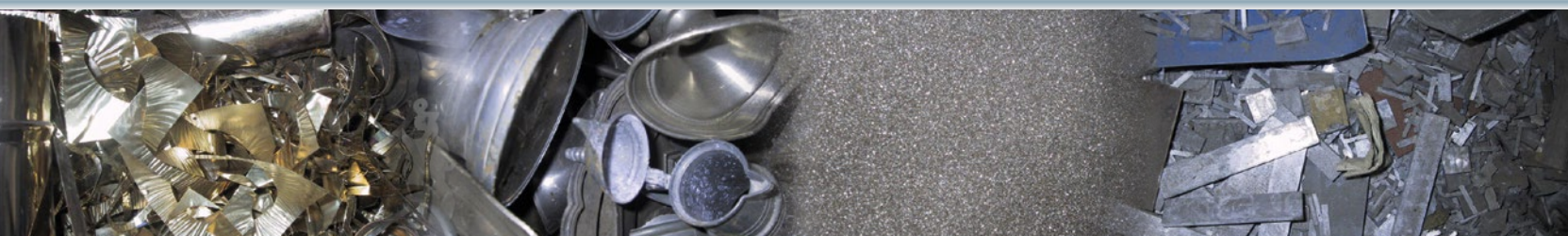




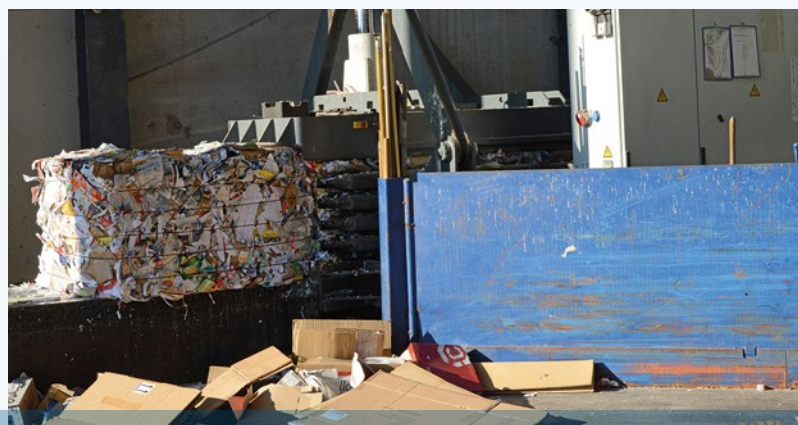


Seit 2014 sind wir auch als Altfahrzeugdemontagebetrieb zertifiziert und zeigen uns für die Trockenlegung und Verschrottung von jährlich ca. 1.000 Fahrzeugen verantwortlich. Übergeben Sie uns Ihr altes Fahrzeug, und wir werden es ordnungsgemäß entsorgen bzw. verwerten. Sollte das Fahrzeug nicht fahrbereit sein, besteht auch die Option einer Abholung unsererseits.

Und auch Haushaltsauflösungen, Entrümpelungen sowie Sperrmüllentsorgung gehören zu unseren Leistungen, die wir Ihnen gerne anbieten. Ein individuelles und kostenloses Angebot natürlich inklusive. Fragen Sie uns einfach!



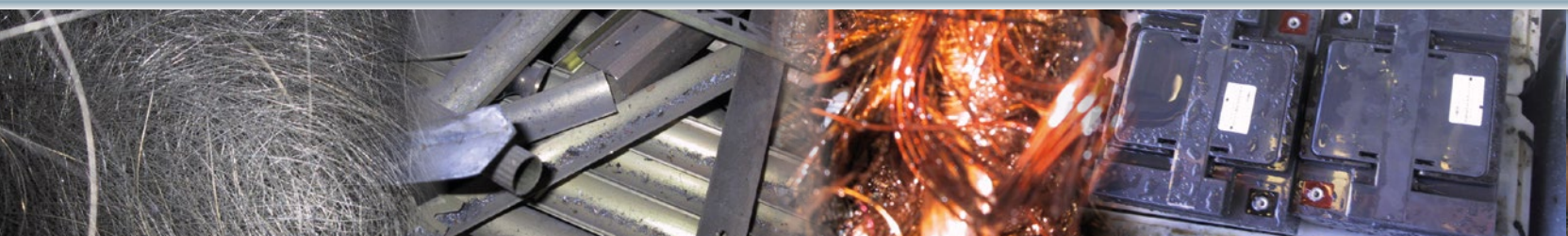




**Altpapier:** Auch in Sachen Altpapier ist die Hämmerle Recycling GmbH ein kompetenter und zuverlässiger Entsorgungs- und Verwertungs-dienstleister. Jährlich landen mehrere 10.000 Tonnen Altpapier in unserem Betrieb. In unserer Behandlungsanlage wird das Altpapier sortiert, gepresst und anschließend im Rahmen der stofflichen Verwertung den Bedürfnissen der Papierindustrie entsprechend aufbereitet.

**Aktenvernichtung:** Selbstverständlich nehmen wir auch Ihre alten Akten und Unterlagen entgegen und kümmern uns um die professionelle Vernichtung von Dokumenten und harten Datenträgern wie CDs und Festplatten. Seit über 20 Jahren stehen wir Ihnen im Rahmen der Aktenvernichtung zur Verfügung, sind selbstverständlich im Besitz des dafür nötigen Zertifikats und verfügen über entsprechend geschultes Fachpersonal. Und wenn Sie möchten, können Sie bei der Vernichtung Ihrer Akten gerne dabei sein.

**Kunststoffe:** Neben Papier als Recyclingwertstoff kümmern wir uns natürlich auch um die Entgegennahme von Kunststoffen. Diese werden bei uns vorsortiert, gepresst und anschließend einer stofflichen Verwertung zugeführt. Danach leiten wir die Kunststoffe an weiterverarbeitende Unternehmen in Deutschland und auch international weiter.



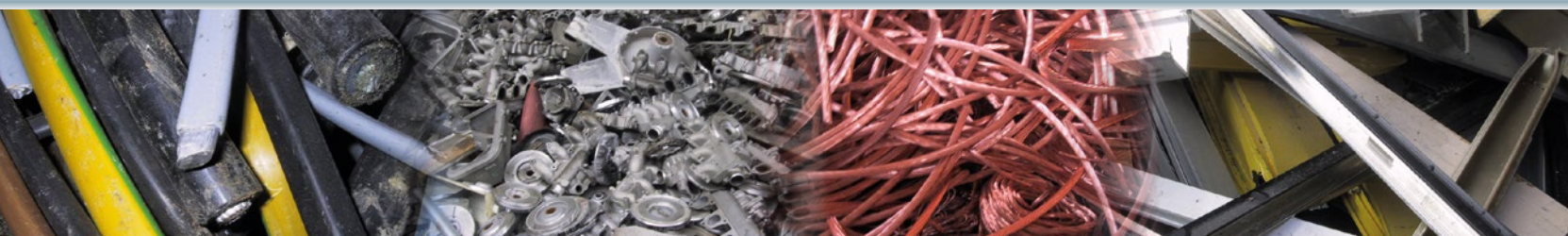




**Containerdienst:** Mit unserem Containerdienst befördern wir Produktionsabfälle wie zum Beispiel Schrott, Späne, Altpapier und Holz. Außerdem stellen wir Ihnen unsere Behälter für die Entsorgung Ihrer Bau- stellen oder für private Projekte gerne zur Verfügung. Wir bieten Ihnen eine individuelle Beratung und einen flexiblen und schnellen Service. Bei unserer riesigen Auswahl an Behältern wird auch für Ihre Bedürfnisse das Richtige dabei sein!

Wir haben ca. 1.500 Behälter mit einem Fassungsvermögen von 5 bis 40 m<sup>3</sup> auf Lager: offene oder geschlossene Absetzmulden und Abrollcontainer, Absetzpressen, Abrollpressen, Datenschutzbehälter, Gitterboxen, Stahlbo- xen, Kunststoffboxen, Fässer und Säcke. Gerne stellen wir Ihnen diese zur Entsorgung zur Verfügung. Auch eine direkte Abholung Ihrer Abfallstoffe durch unsere Mitarbeiter ist möglich. Einfach einen Termin vereinbaren, wir kommen bei Ihnen vorbei und kümmern uns nicht nur um den Abtransport, sondern auch um eine sichere und umweltbewusste Entsorgung.

Haben Sie Fragen zur Auswahl des Behältnisses oder zum allgemeinen Ablauf? Dann rufen Sie uns an – unser Team berät Sie gerne.





Bei unseren starken Partnern und Lieferanten möchten wir uns für die jahrelange gute Zusammenarbeit recht herzlich bedanken. Wir freuen uns auf weitere gemeinsame und erfolgreiche Jahre!



[www.Sirch.com](http://www.Sirch.com) · Der Containerbauer

**Heidelmeier**

**Tanktechnik · Behälterbau**  
ortgefertigte Auffangwannen für Nassspänelagerflächen

[www.heidelmeier.de](http://www.heidelmeier.de)



**VOHRER GMBH & CO KG**  
**VERSICHERUNGSMAKLER**

Stuttgart · München · Frankfurt · Berlin

[www.vohrer.de](http://www.vohrer.de)

[zentrale@vohrer.de](mailto:zentrale@vohrer.de)

**STADTWERKE**  
KONSTANZ

**WIR HALTEN ZUSAMMEN.**

Über eine langjährige und gute Partnerschaft mit der Firma Hämmerle Recycling aus Konstanz freuen wir uns. **Ihre Stadtwerke.**



UMWELTECHNIK

Machen Sie Abfall zu Wertstoff  
- mit HSM!

### HSM - Ballenpressen für alle Anwendungsfälle

Egal welches Material Sie verarbeiten müssen, welche Volumina und örtlichen Gegebenheiten Sie haben - bei HSM finden Sie das geeignete Produkt „Made in Germany“

HSM GmbH + Co. KG · 88699 Frickingen · Gratis Hotline 00800 4 4777766 · info@hsm.eu · www.hsm.eu



**HSM**<sup>®</sup>

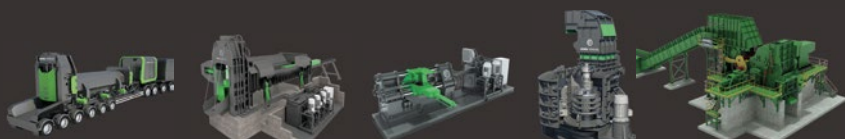
Sie sind auf der Suche nach der

besten Wertschöpfung Ihres Schrottes?

Lassen Sie es uns lösen.

## DANIELI CENTRO RECYCLING

Mit den Spezialisten Danieli Lynxs, Danieli Henschel und Danieli Riverside Products ist der Geschäftsbereich Danieli Centro Recycling in der Stahl- und Nichteisenschrottaufbereitung tätig.  
Schrottscheren – Pressscheren – Shredder – Zerreißer – Mühlen – Brikettierpressen – Autopressen – Paketierpressen – Rotore und Sonderteile



Schrottreycling aus einer Hand:

Kontaktieren Sie uns  
+49 561 801 5816  
germany@danieli-henschel.com  
www.danieli-centro-recycling.com

# Alle reden vom Mittelstand. Wir mit ihm: VR-FinanzPlan Mittelstand.

Individuell  
beraten lassen:  
VR-FinanzPlan  
Mittelstand

Jeder Mensch hat etwas, das ihn antreibt.

Wir begeistern - seit 1862.

Seit über 35 Jahren dürfen wir die **Hämmerle Recycling GmbH** in allen Finanzthemen beraten und begleiten. Gerne präsentieren wir auch Ihnen unser Leistungsangebot. Mit dem VR-FinanzPlan Mittelstand sorgen wir gemeinsam mit Ihnen dafür, dass Sie und Ihr Unternehmen jederzeit die Finanzlösungen bekommen, die Sie brauchen und die zu Ihnen passen. Dabei profitieren Sie durch unsere Spezialisten im genossenschaftlichen FinanzVerbund von den bestmöglichen Produkten und Leistungen. Sprechen Sie mit uns, rufen Sie an 07531 2000-0 oder gehen Sie online: [www.vobakn.de](http://www.vobakn.de).

Wir freuen uns auf das Gespräch mit Ihnen,  
Ihre

**Volksbank eG**  
KONSTANZ · RADOLFZELL · STEISSLINGEN

Auch wir - die Volksbank eG, Konstanz - arbeiten im FinanzVerbund mit DZ BANK, WGZ BANK, Bausparkasse Schwäbisch Hall, DG HYP Dt. Genossenschafts-Hypothekenbank, easyCredit, Münchener Hypothekenbank, R+V Versicherung, Union Investment, VR LEASING, WL BANK.





Hämmerle Recycling GmbH

Wolfgang-Spengler-Str. 11

78467 Konstanz

Telefon: 07531/9840-0

Fax: 07531/9840-40

Web: [www.haemmerle-recycling.com](http://www.haemmerle-recycling.com)

E-Mail: [info@haemmerle-recycling.com](mailto:info@haemmerle-recycling.com)



**Öffnungszeiten:**

Mo. - Do.: 7:00 - 12:00 Uhr und 13:00 - 16:30 Uhr

Fr.: 7:00 - 12:00 Uhr und 13:00 - 15:30 Uhr

**Öffnungszeiten Spediteure bei Materialausgängen:**

Mo. - Do: bis 15:30 Uhr

Fr.: bis 14:30 Uhr

Die Zeit gibt die jeweils letzte Möglichkeit für den Ladebeginn an.

